

DENON®

DCD-1600NE

SUPER AUDIO CD PLAYER

Quick Start Guide

Guide de démarrage rapide / Guía de inicio rápido

Read Me First....

Lisez-moi en premier.... / Lea esto primero....

ENGLISH

FRANÇAIS

ESPAÑOL

Bienvenido

Gracias por elegir un reproductor de CD Denon. En esta guía encontrará instrucciones paso a paso que le ayudarán a configurar su reproductor de CD.

No devuelva esta unidad a la tienda, solicite asistencia.

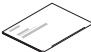








Si necesita ayuda... :

Si necesita más ayuda para solucionar algún problema, póngase en contacto con el servicio de atención al cliente de Denon en su región.

www.denon.com

Antes de empezar

Contenido de la caja

| | |
|--|---|
| Guía de inicio rápido  | Cable de alimentación  |
| CD-ROM (Manual del usuario)  | Mando a distancia (RC-1213)  |
| Instrucciones de seguridad  | Pilas R03/AAA  |
| Garantía (solo para el modelo de Norteamérica)  | Cable de audio  |
| Reproductor de CD  | |

Necesario para las conexiones básicas

| | | |
|---|--|---|
|  Amplificador |  Sistemas de altavoces |  Cable para altavoz |
|---|--|---|



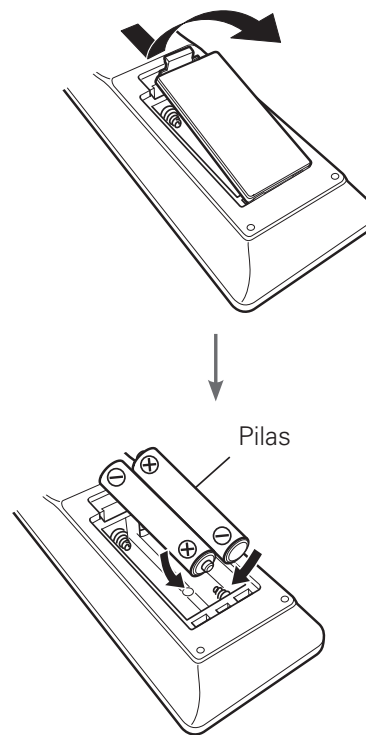
- Estos dibujos se proporcionan únicamente con fines ilustrativos y no representan los productos reales.

Configuración

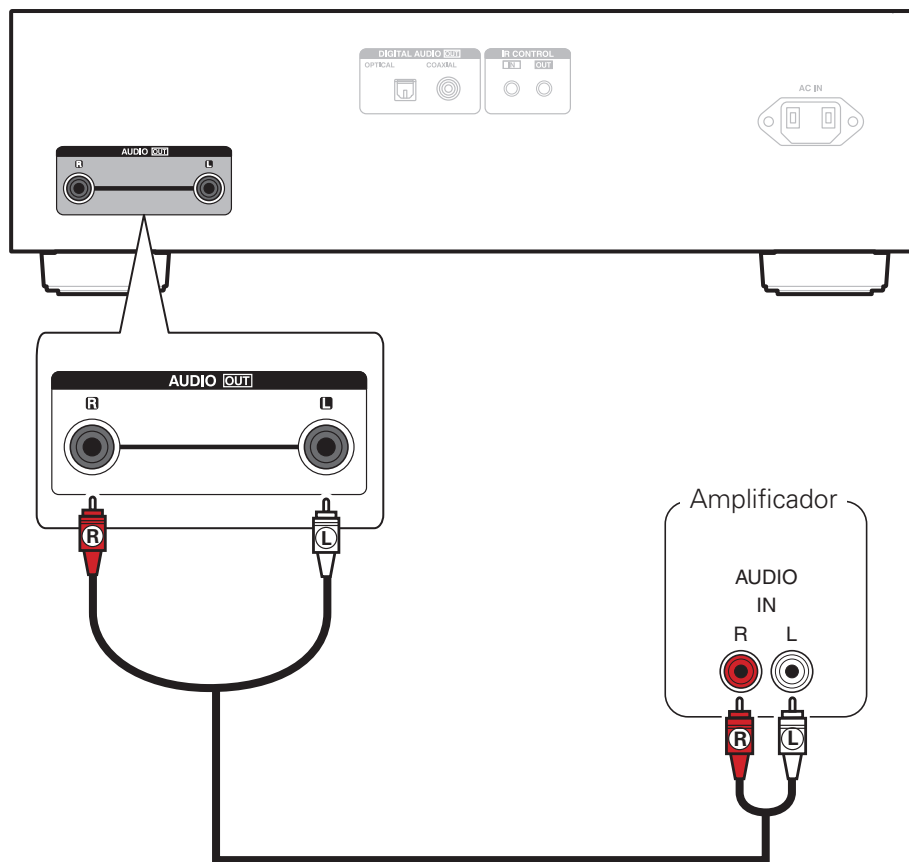
El proceso de configuración consta de siete pasos.

- 1** Colocar las pilas en el mando a distancia
- 2** Conecte el reproductor de CD al amplificador
- 3** Enchufe el cable de alimentación en una alimentación de la toma de corriente
- 4** Conecte la alimentación del reproductor de CD
- 5** Inicie la reproducción desde un CD o Super Audio CD

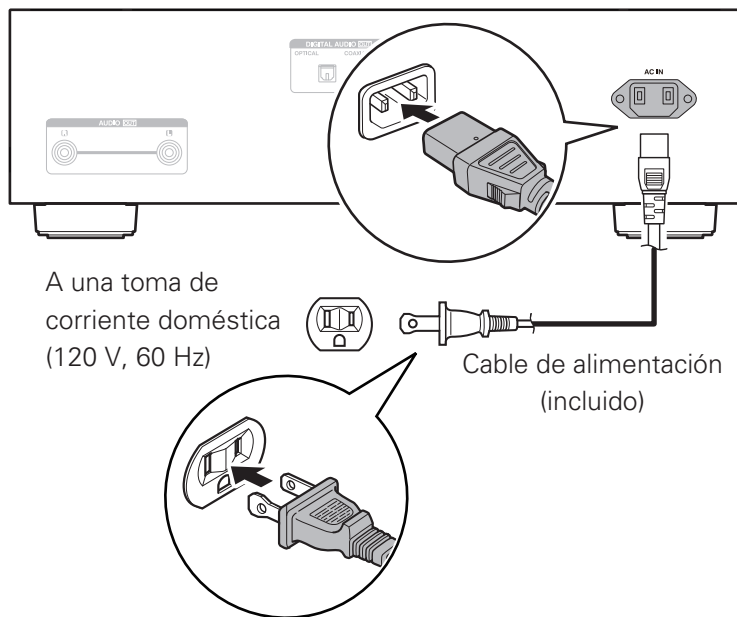
1 Colocar las pilas en el mando a distancia



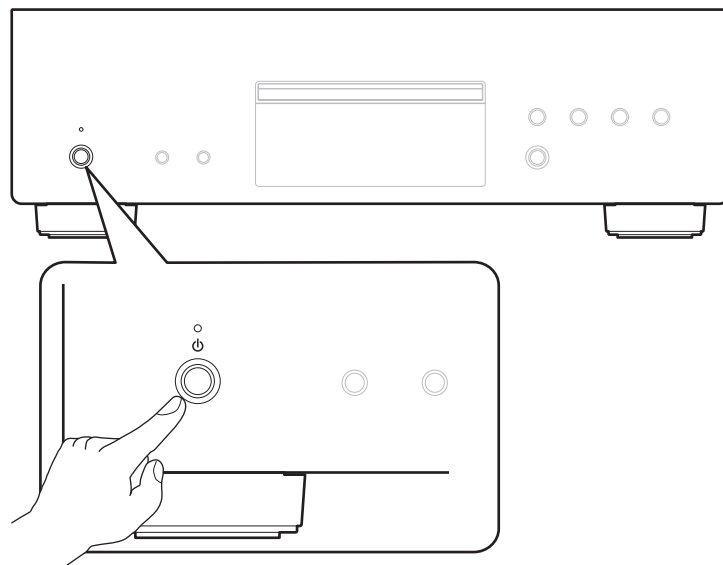
2 Conecte el reproductor de CD al amplificador



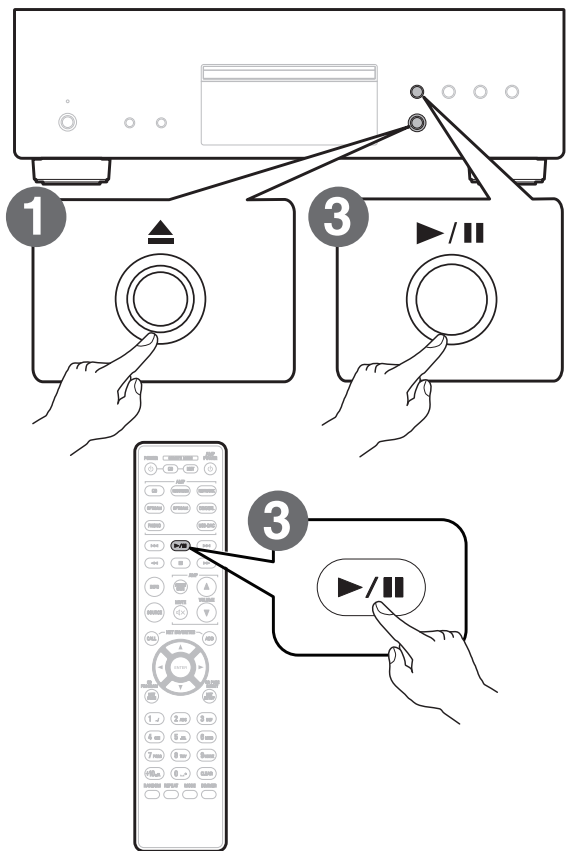
3 Enchufe el cable de alimentación en una alimentación de la toma de corriente



4 Conecte la alimentación del reproductor de CD

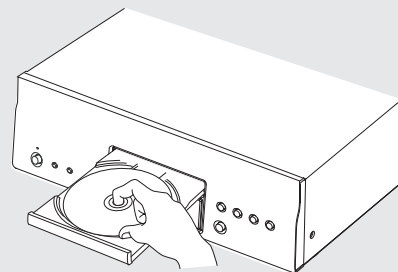


5 Inicie la reproducción desde un CD o Super Audio CD



1 Pulse ▲ para abrir la bandeja de disco.

2 Coloque el CD en la bandeja de disco.



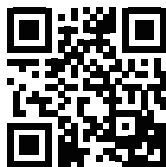
3 Pulse ▶/||.
Comienza la reproducción.

Manual del usuario

Consulte el manual del propietario para obtener más información sobre la configuración y el funcionamiento del reproductor de CD y sus funciones.

❑ En versión en línea

Introduzca la siguiente URL en su navegador web:
manuals.denon.com/DCD1600NE/NA/ES/



Manual en línea

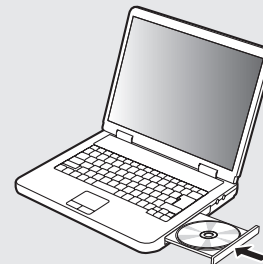


❑ Versión imprimible

Acceda a la versión imprimible del manual del propietario desde el CD-ROM incluido o seleccione el enlace "Descarga PDF" desde la versión en línea.

1

Introduzca el disco en el PC.



2

Siga las instrucciones de la pantalla o haga doble clic en el archivo PDF.

DENON®

www.denon.com

Printed in Japan 5411 11605 00AD
Copyright © 2016 D&M Holdings Inc. All Rights Reserved.